

CIRCUIT A VELO TOUT UN CINEMA



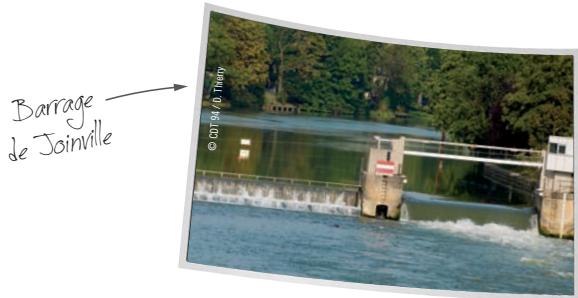
- Empruntez l'av. Daumesnil en suivant la bande cyclable en direction du Bois de Vincennes ❶ (direction Château de Vincennes).
- Arrivé à proximité de l'esplanade Saint-Louis, suivez la bande cyclable à droite pour rejoindre l'entrée du Parc Floral (mettre pied à terre pour traverser). Vous pouvez admirer devant vous le Château de Vincennes ❷.
- Après le Parc Floral, tournez à droite av. des Minimes direction le Chalet de la Porte Jaune.
- Arrivé av. du Tremblay, traversez par le passage piétons en mettant pied à terre et poursuivez sur l'av. des Minimes en face.
- Avant d'arriver aux pavillons du lac des Minimes, prenez à droite la Route circulaire ❸. Prenez à droite au niveau du grand chêne, route de la Cascade, pour rejoindre l'av. de la Belle Gabrielle à Nogent-sur-Marne que vous emprunterez à droite ❹.
- Faites le tour du rond-point par la droite en empruntant le chemin aménagé et les passages piétons.
- Prenez la piste cyclable passant au-dessus de l'autoroute en direction de Joinville-le-Pont.
- Suivez l'av. Jean Jaurès et passez devant le RER. Traversez le pont et mettez pied à terre pour rejoindre à gauche la rue Jean Mermoz. Descendez jusqu'au pont de Joinville (attention, certains passages ne sont pas protégés pour les vélos).

ZOOM SUR
L'AGE D'OR DU CINEMA

Le lien étroit entre le cinéma et le Val-de-Marne s'est établi dès la fin du XIX^e s., lorsque Charles Pathé construisit son usine de fabrication de films à Vincennes. Quelques années plus tard, il développera une usine à Joinville-le-Pont mais aussi des studios de cinéma, à l'instar de ceux de Saint-Maurice. Au début du XX^e s., Pathé distribue près de la moitié des films en Europe. Le cinéma et l'image sont ancrés au territoire : Daguerre et son diorama à Bry-sur-Marne, les premières usines à Vincennes et Joinville-le-Pont, ou encore des films célèbres de Tati ou Duvivier.

- Reprenez la bande cyclable sur le pont de Joinville située sur le trottoir et prenez tout de suite à droite av. Charles Pathé ❺ pour rejoindre les bords de Marne.
- Longez-les en prenant à gauche par le quai Gabriel Péri (❻ et ❼). Passez sous le pont du Petit-Parc et continuez quai Gallieni (zone 30) ❽. Continuez tout droit quai Victor Hugo ❾. Avant le pont de Champigny, poursuivez la rue par la gauche pour monter sur le pont.
- Après avoir traversé le pont, tournez à droite pour reprendre les bords de Marne en sens inverse. Arrivé au pont de Joinville, traversez prudemment le pont et prenez à gauche la piste cyclable rejoignant la station de RER. Poursuivez vers la droite pour reprendre le chemin de l'aller en sens inverse jusqu'au métro.

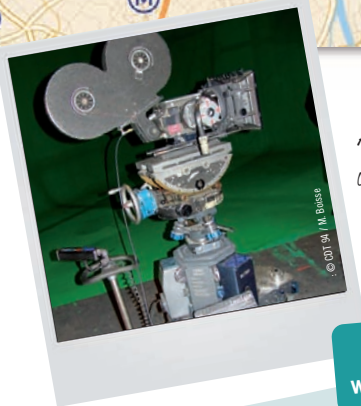
- A PROXIMITE...**
- ❶ Bois de Vincennes, lac Daumesnil et Parc zoologique de Paris
 - ❷ Château de Vincennes et Parc Floral
 - ❸ Lac des Minimes
 - ❹ Jardin d'agronomie tropicale
 - ❺ Anciennes usines Pathé : construites en 1906 par Eiffel
 - ❻ Port de plaisance de Joinville-le-Pont
 - ❼ Barrage de Joinville - Pont du Petit-Parc
 - ❽ Plage de Champigny : lieu de baignade jusqu'à la fin des années 70. Base nautique municipale
 - ❾ Guinguette de l'île du Martin-Pêcheur



Barrage de Joinville

Distance **21 km**
 Temps **1h45**
 Difficulté **Aucune**

❶ Face à la Cité de l'immigration
 ❷ M° 8 Porte Dorée



Parc zoologique de Paris

Anciennes usines Pathé

+ DE RANDO SUR
www.tourisme-valdemarne.com

